



**UNIVERSIDADE FEDERAL DA BAHIA**  
**SUMAI – SUPERINTENDÊNCIA DE MEIO AMBIENTE E INFRAESTRUTURA**  
**COORDENAÇÃO DE PLANEJAMENTO, PROJETOS E OBRAS**  
**NÚCLEO DE OBRAS**

**RELATÓRIO DE OBRA**

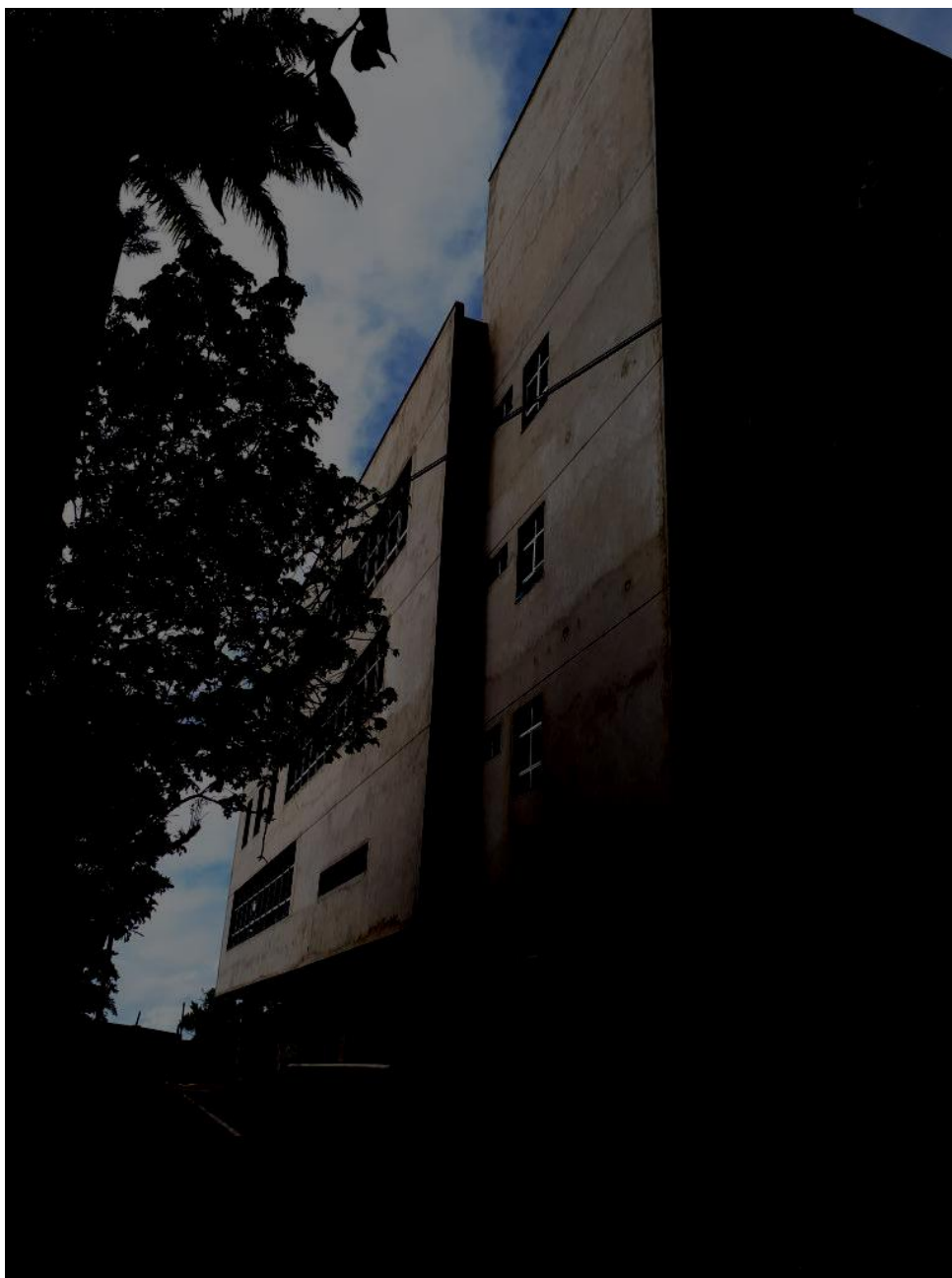
**1) RELATÓRIO FOTOGRÁFICO**

Data 2020

RELATÓRIO FOTOGRÁFICO	
	<p><b>Foto 01 – vista externa da obra.</b></p>



**UNIVERSIDADE FEDERAL DA BAHIA**  
**SUMAI – SUPERINTENDÊNCIA DE MEIO AMBIENTE E INFRAESTRUTURA**  
**COORDENAÇÃO DE PLANEJAMENTO, PROJETOS E OBRAS**  
**NÚCLEO DE OBRAS**



**Foto 02** – Vista da Lateral da obra. Fachada sendo rebocada. Canteiro de obras limpo e organizado.





**UNIVERSIDADE FEDERAL DA BAHIA**  
**SUMAI – SUPERINTENDÊNCIA DE MEIO AMBIENTE E INFRAESTRUTURA**  
**COORDENAÇÃO DE PLANEJAMENTO, PROJETOS E OBRAS**  
**NÚCLEO DE OBRAS**



**Foto 03** – Vista da Lateral da obra limpa e organizada.



**UNIVERSIDADE FEDERAL DA BAHIA**  
SUMAI – SUPERINTENDÊNCIA DE MEIO AMBIENTE E INFRAESTRUTURA  
COORDENAÇÃO DE PLANEJAMENTO, PROJETOS E OBRAS  
NÚCLEO DE OBRAS

	<p><b>Foto 04</b> – Vista interna da obra. (Fundo da biblioteca).</p>
	<p><b>Foto 05</b> – Vista da outra lateral da obra. Muro de contenção de pedra, finalizado.</p>





**UNIVERSIDADE FEDERAL DA BAHIA**  
**SUMAI – SUPERINTENDÊNCIA DE MEIO AMBIENTE E INFRAESTRUTURA**  
**COORDENAÇÃO DE PLANEJAMENTO, PROJETOS E OBRAS**  
**NÚCLEO DE OBRAS**



**Foto 06** – Vista da outra lateral da obra. Muro de contenção de pedra, finalizado. Andaimes sendo montados para execução do reboco da fachada lateral.

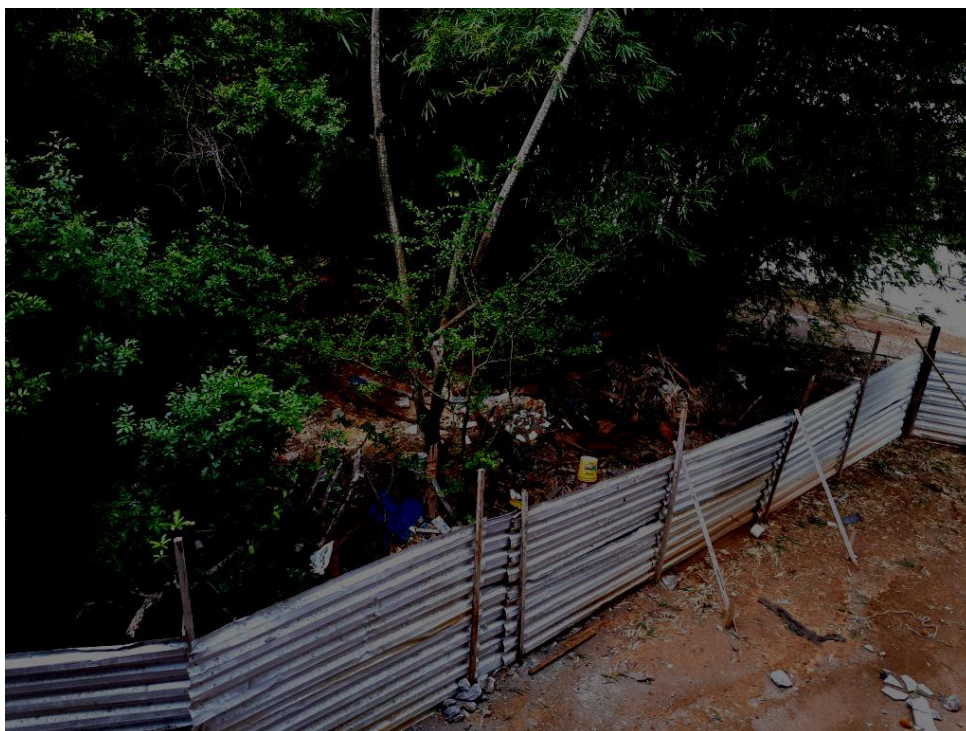
Vista interna do canteiro de obras.  
(Frente da biblioteca)



**Foto 07** – Vista interna do canteiro de obras.  
(Frente da biblioteca).



**UNIVERSIDADE FEDERAL DA BAHIA**  
SUMAI – SUPERINTENDÊNCIA DE MEIO AMBIENTE E INFRAESTRUTURA  
COORDENAÇÃO DE PLANEJAMENTO, PROJETOS E OBRAS  
NÚCLEO DE OBRAS



**Foto 08** – Vista do entulho acumulado do lado externo da obra. (Lateral da biblioteca).



**Foto 09** – Vista do térreo. Alvenarias rebocadas. Detalhe do novo refeitório montado no térreo da obra.





**UNIVERSIDADE FEDERAL DA BAHIA**  
SUMAI – SUPERINTENDÊNCIA DE MEIO AMBIENTE E INFRAESTRUTURA  
COORDENAÇÃO DE PLANEJAMENTO, PROJETOS E OBRAS  
NÚCLEO DE OBRAS



**Foto 10** – Vista das alvenarias do térreo rebocadas e arestadas.



**Foto 11** – Vista das alvenarias do térreo. Detalhe do vão da porta do elevador ao lado da entrada da circulação de serviço.



**UNIVERSIDADE FEDERAL DA BAHIA**  
SUMAI – SUPERINTENDÊNCIA DE MEIO AMBIENTE E INFRAESTRUTURA  
COORDENAÇÃO DE PLANEJAMENTO, PROJETOS E OBRAS  
NÚCLEO DE OBRAS



**Foto 12** – Vista das alvenarias do térreo. Detalhe da entrada da circulação de serviço.





**UNIVERSIDADE FEDERAL DA BAHIA**  
**SUMAI – SUPERINTENDÊNCIA DE MEIO AMBIENTE E INFRAESTRUTURA**  
**COORDENAÇÃO DE PLANEJAMENTO, PROJETOS E OBRAS**  
**NÚCLEO DE OBRAS**



**Foto 13** – Vista interna do DML no térreo. Detalhe do revestimento das alvenarias finalizado.



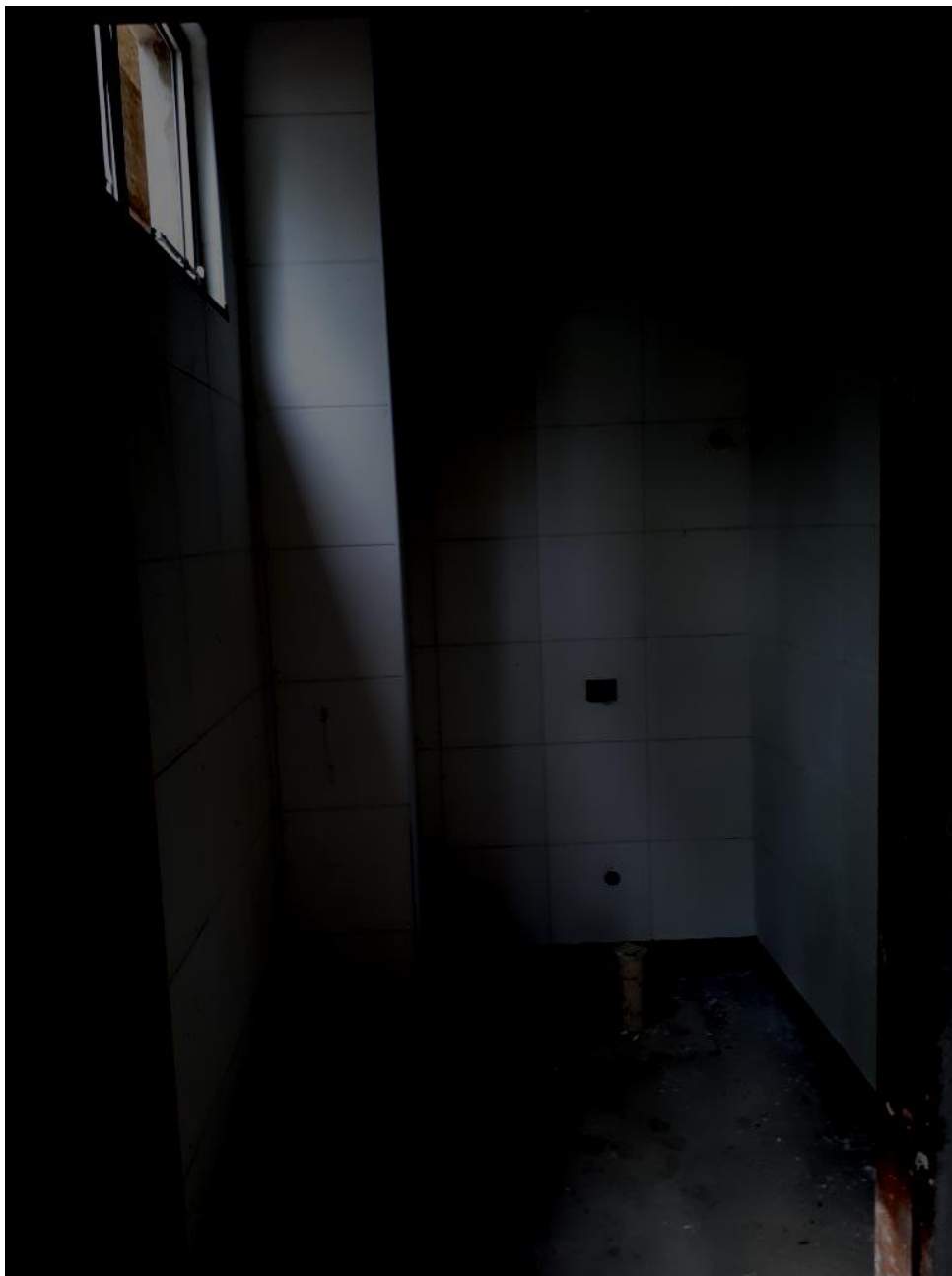
**UNIVERSIDADE FEDERAL DA BAHIA**  
SUMAI – SUPERINTENDÊNCIA DE MEIO AMBIENTE E INFRAESTRUTURA  
COORDENAÇÃO DE PLANEJAMENTO, PROJETOS E OBRAS  
NÚCLEO DE OBRAS



**Foto 14** – Vista interna do Sanit PNE Masc no térreo. Revestimento cerâmico das alvenarias já aplicado.



**UNIVERSIDADE FEDERAL DA BAHIA**  
**SUMAI – SUPERINTENDÊNCIA DE MEIO AMBIENTE E INFRAESTRUTURA**  
**COORDENAÇÃO DE PLANEJAMENTO, PROJETOS E OBRAS**  
**NÚCLEO DE OBRAS**



**Foto 15** – Vista interna do Sanit PNE Fem. Revestimento cerâmico das alvenarias já aplicado.



**UNIVERSIDADE FEDERAL DA BAHIA**  
**SUMAI – SUPERINTENDÊNCIA DE MEIO AMBIENTE E INFRAESTRUTURA**  
**COORDENAÇÃO DE PLANEJAMENTO, PROJETOS E OBRAS**  
**NÚCLEO DE OBRAS**

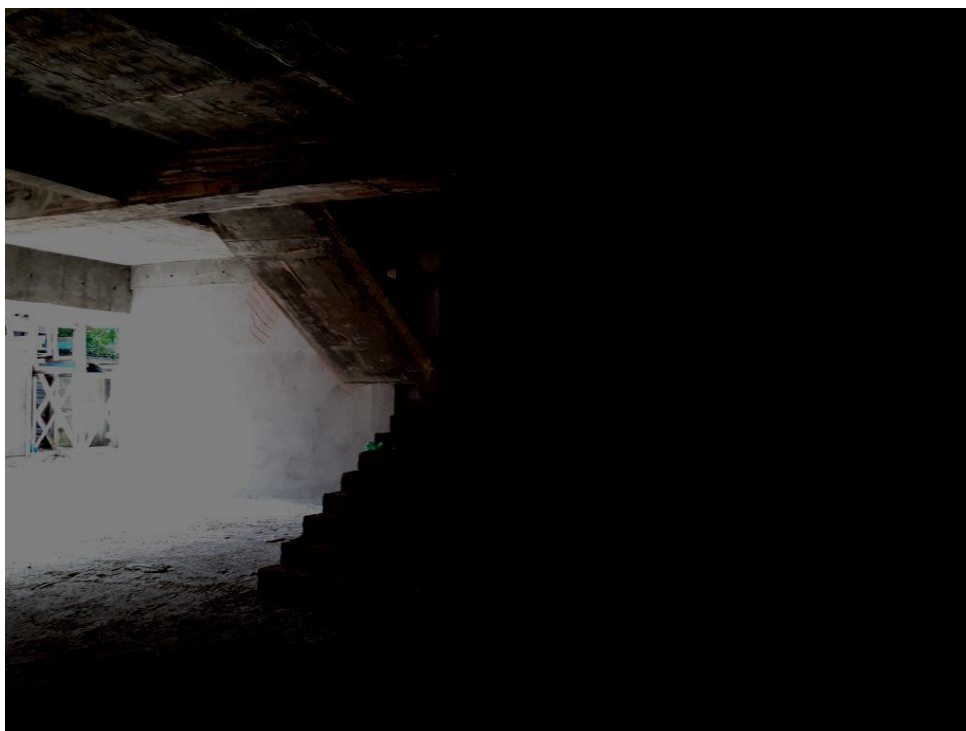


**Foto 16 –** Vista interna do Sanit Fem.  
Revestimento cerâmico das alvenarias já aplicado.  
Instalação hidráulica e de esgoto executadas.





**UNIVERSIDADE FEDERAL DA BAHIA**  
SUMAI – SUPERINTENDÊNCIA DE MEIO AMBIENTE E INFRAESTRUTURA  
COORDENAÇÃO DE PLANEJAMENTO, PROJETOS E OBRAS  
NÚCLEO DE OBRAS



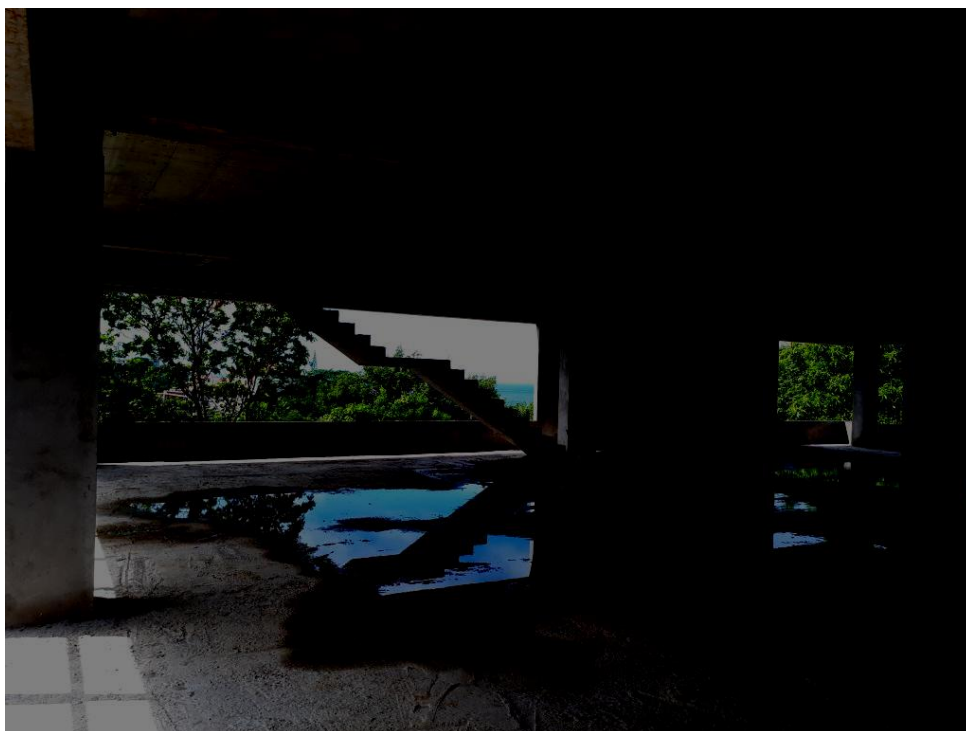
**Foto 17** – Vista da escada central concretada (térreo para o primeiro andar)



**Foto 18** – Vista da escada central (primeiro andar para o segundo andar). Alvenarias já marcadas e levantadas e rebocadas.



**UNIVERSIDADE FEDERAL DA BAHIA**  
SUMAI – SUPERINTENDÊNCIA DE MEIO AMBIENTE E INFRAESTRUTURA  
COORDENAÇÃO DE PLANEJAMENTO, PROJETOS E OBRAS  
NÚCLEO DE OBRAS



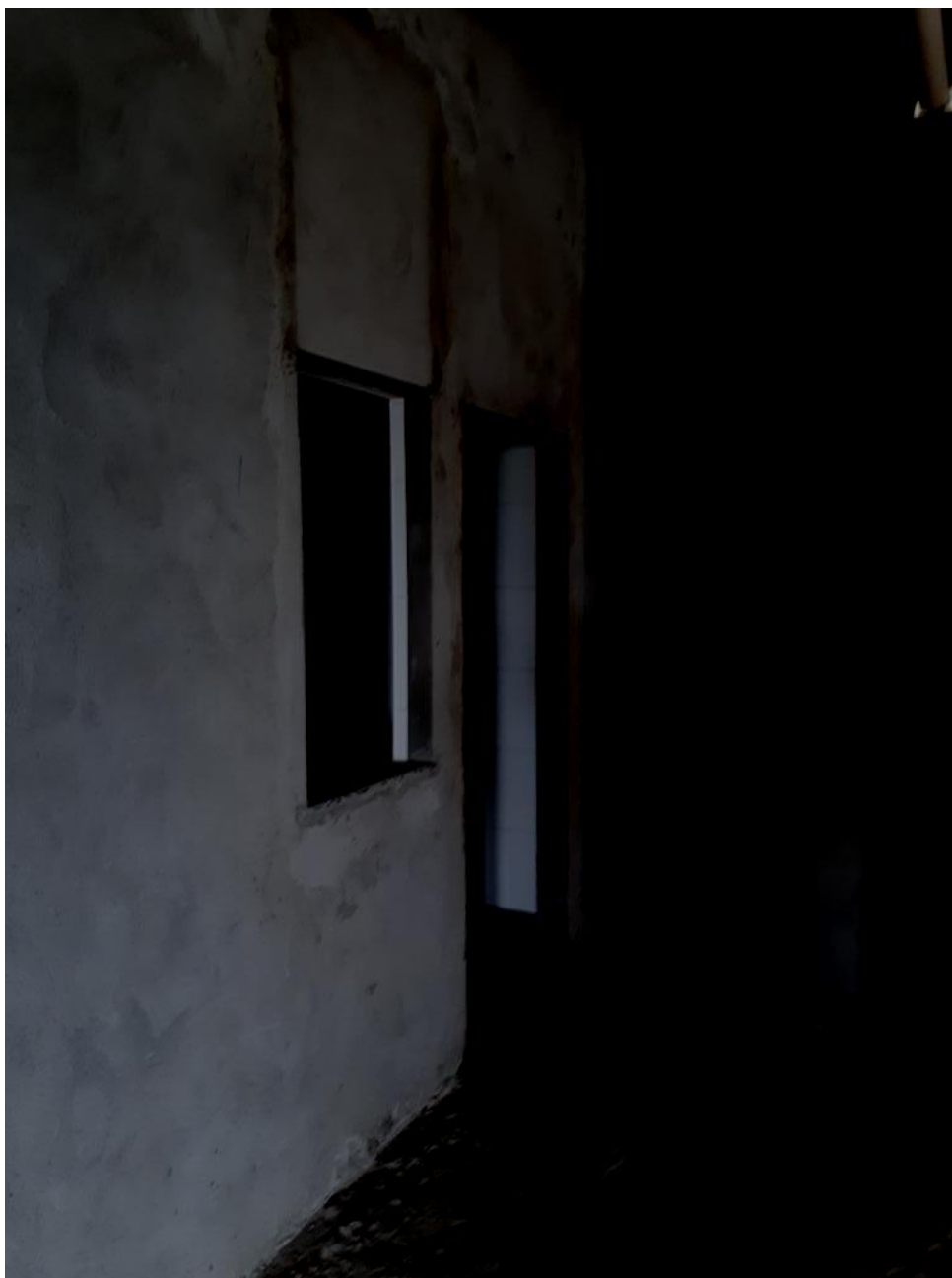
**Foto 19** – Vista Geral do primeiro andar. Alvenarias marcadas e levantadas. Detalhe da escada de ligação entre os acervos.



**Foto 20** – Vista geral do Primeiro andar. Detalhe ao fundo das alvenarias já marcadas e levantadas e rebocadas.



**UNIVERSIDADE FEDERAL DA BAHIA**  
**SUMAI – SUPERINTENDÊNCIA DE MEIO AMBIENTE E INFRAESTRUTURA**  
**COORDENAÇÃO DE PLANEJAMENTO, PROJETOS E OBRAS**  
**NÚCLEO DE OBRAS**



**Foto 21** – Vista da copa do primeiro andar. Revestimento cerâmico das alvenarias já aplicado. Instalação hidráulica e de esgoto executadas. Vão da esquadria de iluminação da copa modificado conforme orientação do setor de projetos da CPPO.



**UNIVERSIDADE FEDERAL DA BAHIA**  
SUMAI – SUPERINTENDÊNCIA DE MEIO AMBIENTE E INFRAESTRUTURA  
COORDENAÇÃO DE PLANEJAMENTO, PROJETOS E OBRAS  
NÚCLEO DE OBRAS



**Foto 22** – Vista das alvenarias do primeiro andar. Detalhe da circulação de serviço.





**UNIVERSIDADE FEDERAL DA BAHIA**  
SUMAI – SUPERINTENDÊNCIA DE MEIO AMBIENTE E INFRAESTRUTURA  
COORDENAÇÃO DE PLANEJAMENTO, PROJETOS E OBRAS  
NÚCLEO DE OBRAS



**Foto 23** – Vista interna do DML do primeiro andar. Revestimento cerâmico das alvenarias sendo aplicado. Instalação hidráulica e de esgoto executadas.



**UNIVERSIDADE FEDERAL DA BAHIA**  
SUMAI – SUPERINTENDÊNCIA DE MEIO AMBIENTE E INFRAESTRUTURA  
COORDENAÇÃO DE PLANEJAMENTO, PROJETOS E OBRAS  
NÚCLEO DE OBRAS



**Foto 24** – Vista interna do Sanit PNE Masc. do primeiro andar. Revestimento cerâmico das alvenarias já aplicado. Instalação hidráulica e de esgoto executadas.



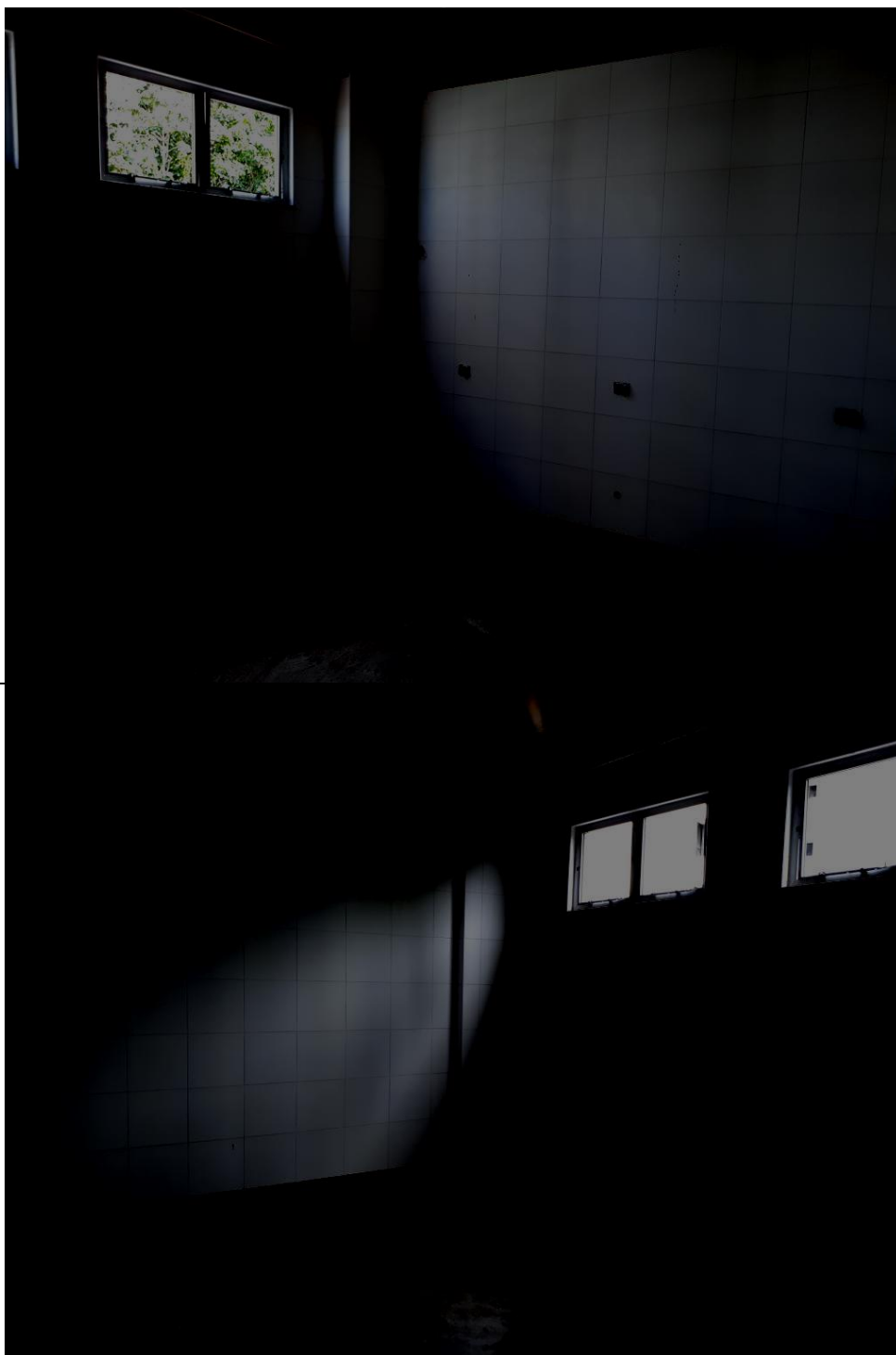
**UNIVERSIDADE FEDERAL DA BAHIA**  
SUMAI – SUPERINTENDÊNCIA DE MEIO AMBIENTE E INFRAESTRUTURA  
COORDENAÇÃO DE PLANEJAMENTO, PROJETOS E OBRAS  
NÚCLEO DE OBRAS



**Foto 25** – Vista interna do Sanit PNE Fem. do primeiro andar. Revestimento cerâmico das alvenarias já aplicado. Instalação hidráulica e de esgoto executadas.



**UNIVERSIDADE FEDERAL DA BAHIA**  
SUMAI – SUPERINTENDÊNCIA DE MEIO AMBIENTE E INFRAESTRUTURA  
COORDENAÇÃO DE PLANEJAMENTO, PROJETOS E OBRAS  
NÚCLEO DE OBRAS



**Foto 26** – Vista interna do Sanit Fem. do primeiro andar. Revestimento cerâmico das alvenarias já aplicado. Instalação hidráulica e de esgoto executadas.

**Foto 27** – Vista interna do Sanit Masc. do primeiro andar. Detalhe da instalação hidráulica e de esgoto executadas. Revestimento cerâmico das alvenarias já aplicado.





**UNIVERSIDADE FEDERAL DA BAHIA**  
SUMAI – SUPERINTENDÊNCIA DE MEIO AMBIENTE E INFRAESTRUTURA  
COORDENAÇÃO DE PLANEJAMENTO, PROJETOS E OBRAS  
NÚCLEO DE OBRAS



**Foto 28** – Vista do primeiro andar. Alvenarias marcadas, levantadas e rebocadas. Detalhe da escada entre acervos concretada e desformada.



**Foto 29** – Vista do primeiro andar. Alvenarias marcadas, levantadas e rebocadas.



**UNIVERSIDADE FEDERAL DA BAHIA**  
SUMAI – SUPERINTENDÊNCIA DE MEIO AMBIENTE E INFRAESTRUTURA  
COORDENAÇÃO DE PLANEJAMENTO, PROJETOS E OBRAS  
NÚCLEO DE OBRAS



**Foto 30** – Vista do segundo andar. Detalhe da escada entre acervos concretada e desformada.



**Foto 31** – Vista da escada do segundo andar para o terceiro andar. Alvenarias marcadas, levantadas e rebocadas.



**UNIVERSIDADE FEDERAL DA BAHIA**  
**SUMAI – SUPERINTENDÊNCIA DE MEIO AMBIENTE E INFRAESTRUTURA**  
**COORDENAÇÃO DE PLANEJAMENTO, PROJETOS E OBRAS**  
**NÚCLEO DE OBRAS**



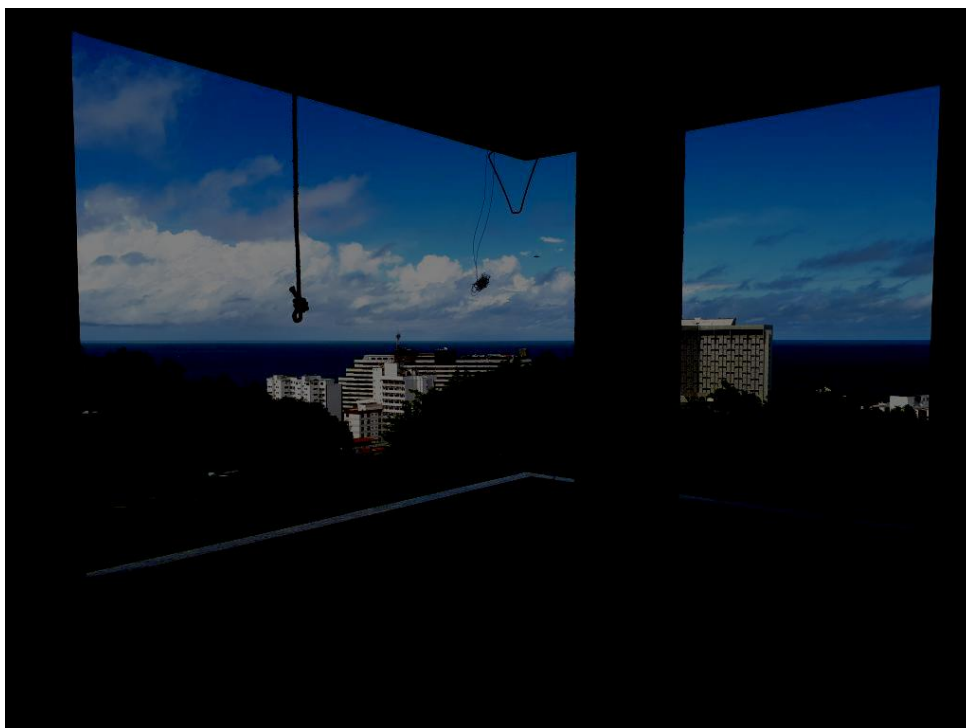
**Foto 32** – Vista do segundo pavimento. Alvenarias marcadas levantadas e rebocadas.



**Foto 33** – Vista do segundo pavimento. Alvenarias marcadas levantadas e rebocadas. Esquadrias sendo instaladas.



**UNIVERSIDADE FEDERAL DA BAHIA**  
SUMAI – SUPERINTENDÊNCIA DE MEIO AMBIENTE E INFRAESTRUTURA  
COORDENAÇÃO DE PLANEJAMENTO, PROJETOS E OBRAS  
NÚCLEO DE OBRAS



**Foto 34** – Vista interna da escada de segurança do segundo andar para o terceiro andar.



**Foto 35** – Vista interna da escada de segurança do segundo andar para o terceiro andar.





**UNIVERSIDADE FEDERAL DA BAHIA**  
SUMAI – SUPERINTENDÊNCIA DE MEIO AMBIENTE E INFRAESTRUTURA  
COORDENAÇÃO DE PLANEJAMENTO, PROJETOS E OBRAS  
NÚCLEO DE OBRAS



**Foto 36** – Vista da circulação de serviço do segundo andar. Alvenaria rebocadas.





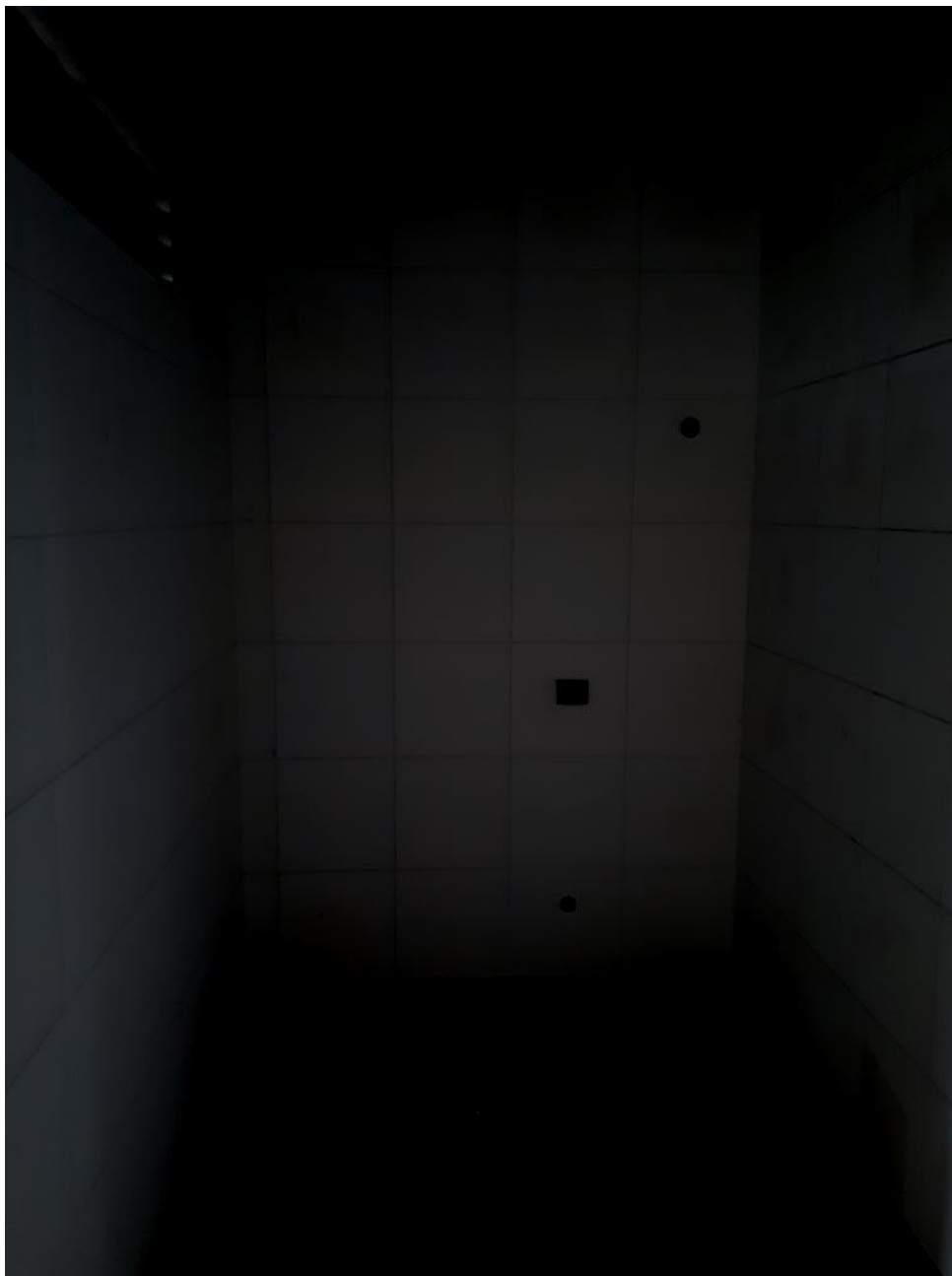
**UNIVERSIDADE FEDERAL DA BAHIA**  
SUMAI – SUPERINTENDÊNCIA DE MEIO AMBIENTE E INFRAESTRUTURA  
COORDENAÇÃO DE PLANEJAMENTO, PROJETOS E OBRAS  
NÚCLEO DE OBRAS



**Foto 37** – Vista interna do DML do segundo andar. Detalhe das alvenarias sendo rebocadas.



**UNIVERSIDADE FEDERAL DA BAHIA**  
SUMAI – SUPERINTENDÊNCIA DE MEIO AMBIENTE E INFRAESTRUTURA  
COORDENAÇÃO DE PLANEJAMENTO, PROJETOS E OBRAS  
NÚCLEO DE OBRAS



**Foto 38** – Vista interna do Sanit PNE Masc. do segundo andar. Detalhe das alvenarias rebocadas. Instalação hidráulica e de esgoto executadas.



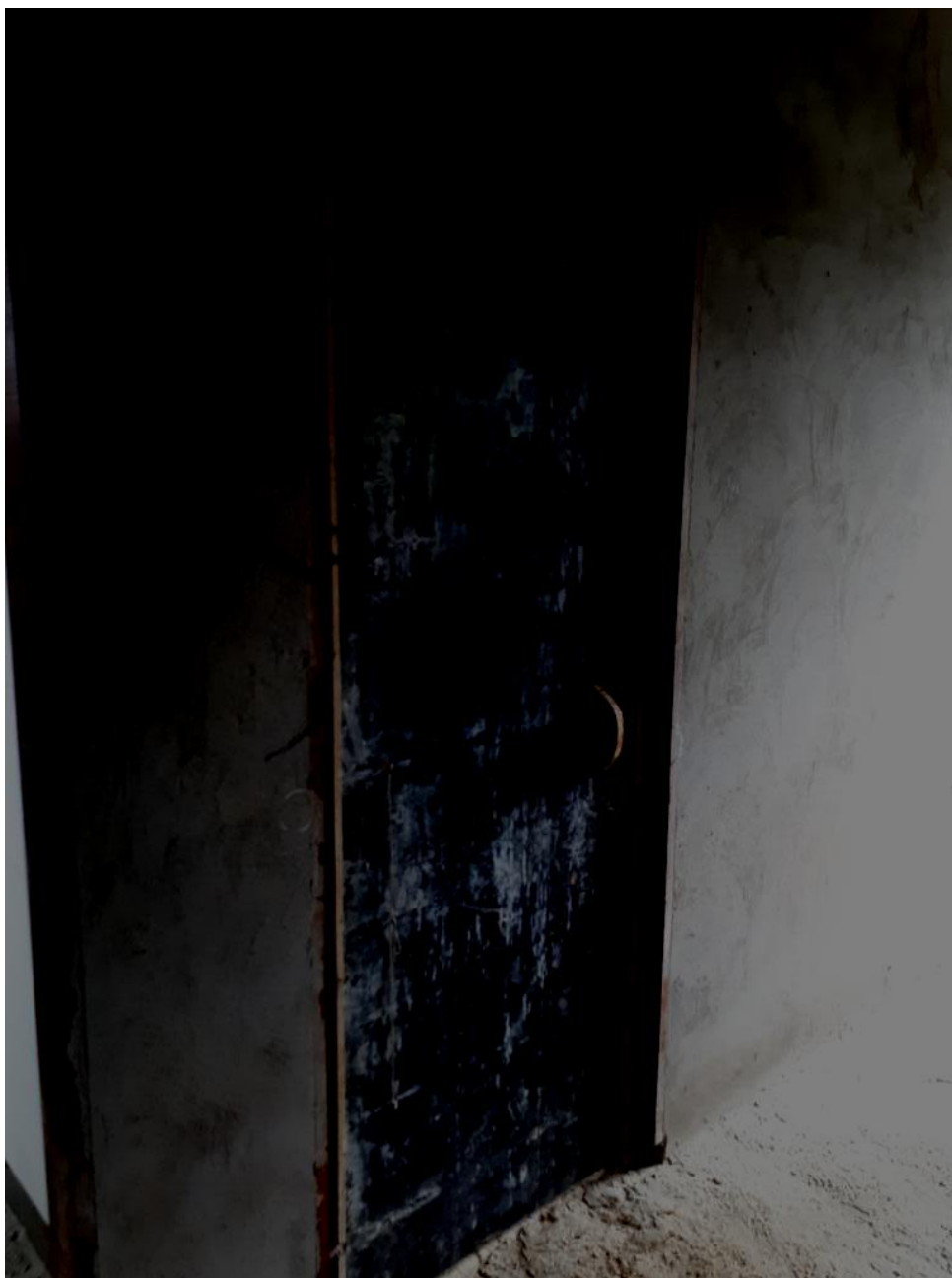
**UNIVERSIDADE FEDERAL DA BAHIA**  
SUMAI – SUPERINTENDÊNCIA DE MEIO AMBIENTE E INFRAESTRUTURA  
COORDENAÇÃO DE PLANEJAMENTO, PROJETOS E OBRAS  
NÚCLEO DE OBRAS



**Foto 39** – Vista interna do Sanit PNE Fem. do segundo andar. Revestimento cerâmico das alvenarias já aplicado. Instalação hidráulica e de esgoto executadas.



**UNIVERSIDADE FEDERAL DA BAHIA**  
SUMAI – SUPERINTENDÊNCIA DE MEIO AMBIENTE E INFRAESTRUTURA  
COORDENAÇÃO DE PLANEJAMENTO, PROJETOS E OBRAS  
NÚCLEO DE OBRAS



**Foto 40** – Vista interna do Sanit Fem. do segundo andar.



**UNIVERSIDADE FEDERAL DA BAHIA**  
**SUMAI – SUPERINTENDÊNCIA DE MEIO AMBIENTE E INFRAESTRUTURA**  
**COORDENAÇÃO DE PLANEJAMENTO, PROJETOS E OBRAS**  
**NÚCLEO DE OBRAS**



**Foto 41 – Vista**  
interna do Sanit  
Masc. do segundo  
andar.  
Revestimento  
cerâmico das  
alvenarias já  
aplicado.  
Instalação  
hidráulica e de  
esgoto  
executadas.





**UNIVERSIDADE FEDERAL DA BAHIA**  
SUMAI – SUPERINTENDÊNCIA DE MEIO AMBIENTE E INFRAESTRUTURA  
COORDENAÇÃO DE PLANEJAMENTO, PROJETOS E OBRAS  
NÚCLEO DE OBRAS



**Foto 42** – Vista interna da copa do segundo andar. Detalhe das alvenarias rebocadas. Instalação hidráulica e de esgoto executadas.



**UNIVERSIDADE FEDERAL DA BAHIA**  
SUMAI – SUPERINTENDÊNCIA DE MEIO AMBIENTE E INFRAESTRUTURA  
COORDENAÇÃO DE PLANEJAMENTO, PROJETOS E OBRAS  
NÚCLEO DE OBRAS



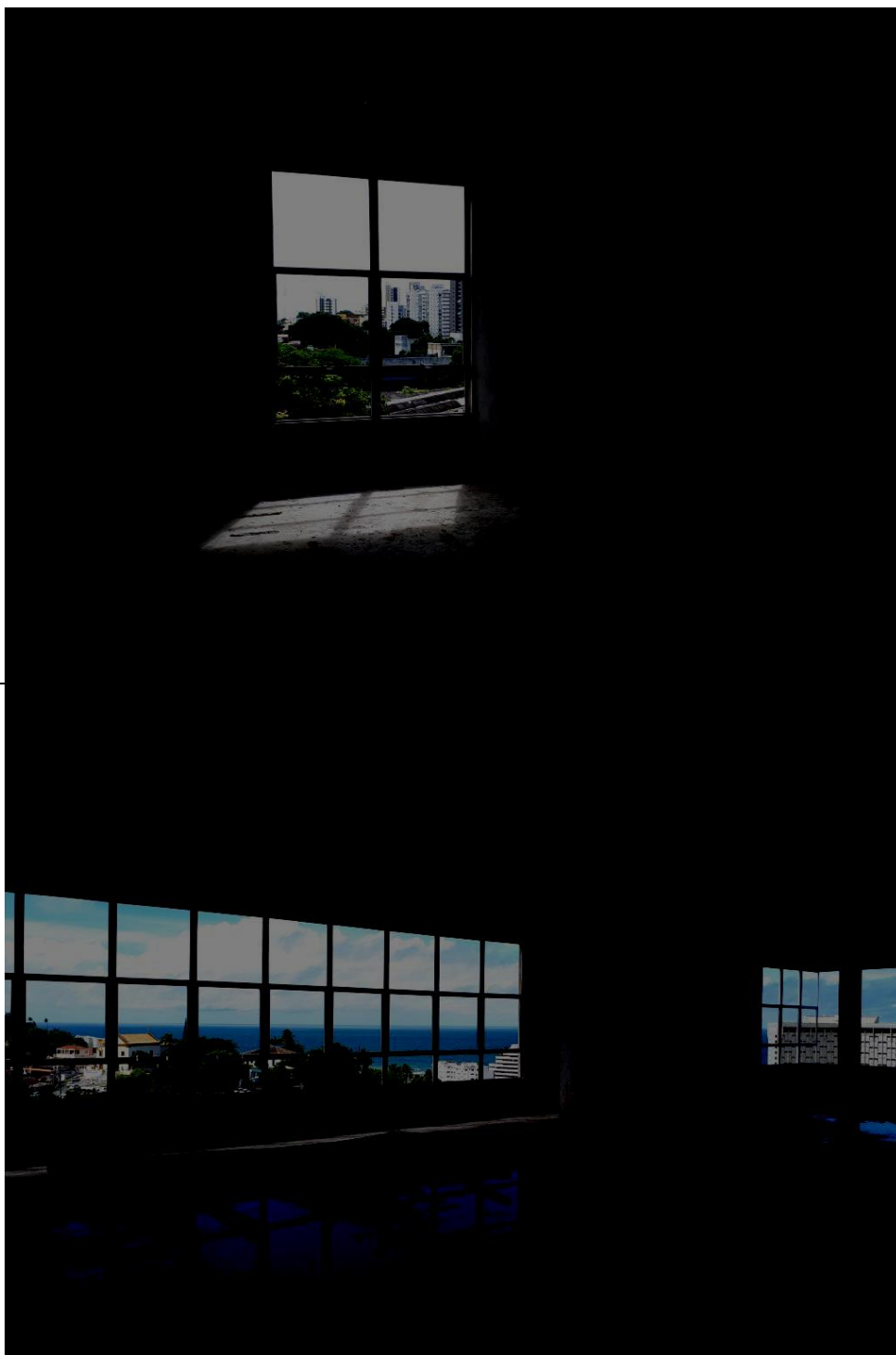
**Foto 43** – Vista da chegada no terceiro andar. Detalhe da drenagem pluvial executada.



**Foto 44** – Vista geral do terceiro andar. Alvenarias marcadas, levantadas e rebocadas.



**UNIVERSIDADE FEDERAL DA BAHIA**  
SUMAI – SUPERINTENDÊNCIA DE MEIO AMBIENTE E INFRAESTRUTURA  
COORDENAÇÃO DE PLANEJAMENTO, PROJETOS E OBRAS  
NÚCLEO DE OBRAS



**Foto 45** – Vista geral do terceiro andar. Alvenarias marcadas e rebocadas. Esquadrias sendo instaladas.

**Foto 46** – Vista geral do terceiro andar. Detalhe da proteção da escada de ligação entre os acervos.



**UNIVERSIDADE FEDERAL DA BAHIA**  
**SUMAI – SUPERINTENDÊNCIA DE MEIO AMBIENTE E INFRAESTRUTURA**  
**COORDENAÇÃO DE PLANEJAMENTO, PROJETOS E OBRAS**  
**NÚCLEO DE OBRAS**



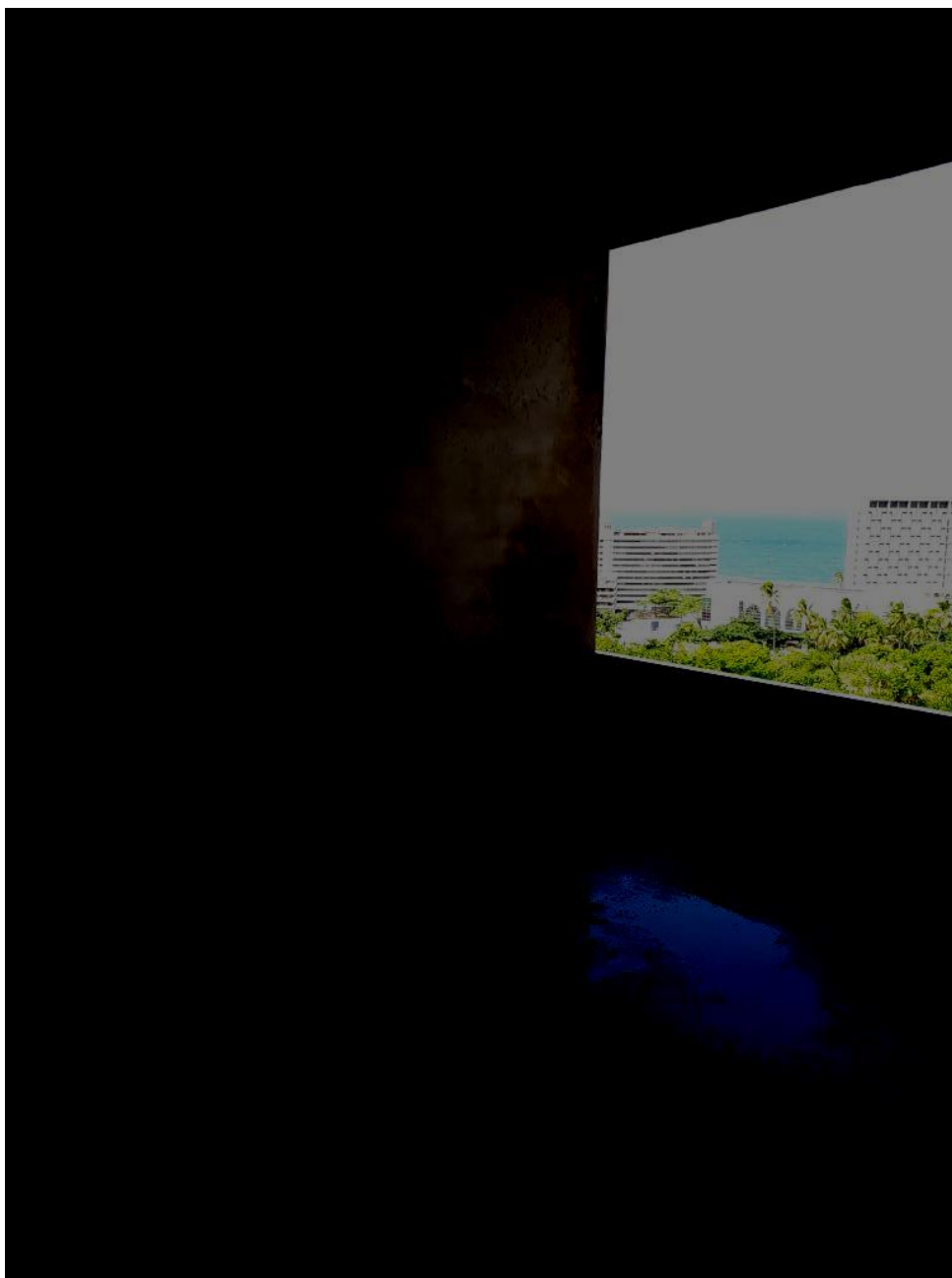
**Foto 47** – Vista interna da escada de segurança do terceiro andar para o barrilete/ cobertura.



**Foto 48** – Vista do hall de acesso a sala de reunião e desenvolvimento.



**UNIVERSIDADE FEDERAL DA BAHIA**  
**SUMAI – SUPERINTENDÊNCIA DE MEIO AMBIENTE E INFRAESTRUTURA**  
**COORDENAÇÃO DE PLANEJAMENTO, PROJETOS E OBRAS**  
**NÚCLEO DE OBRAS**

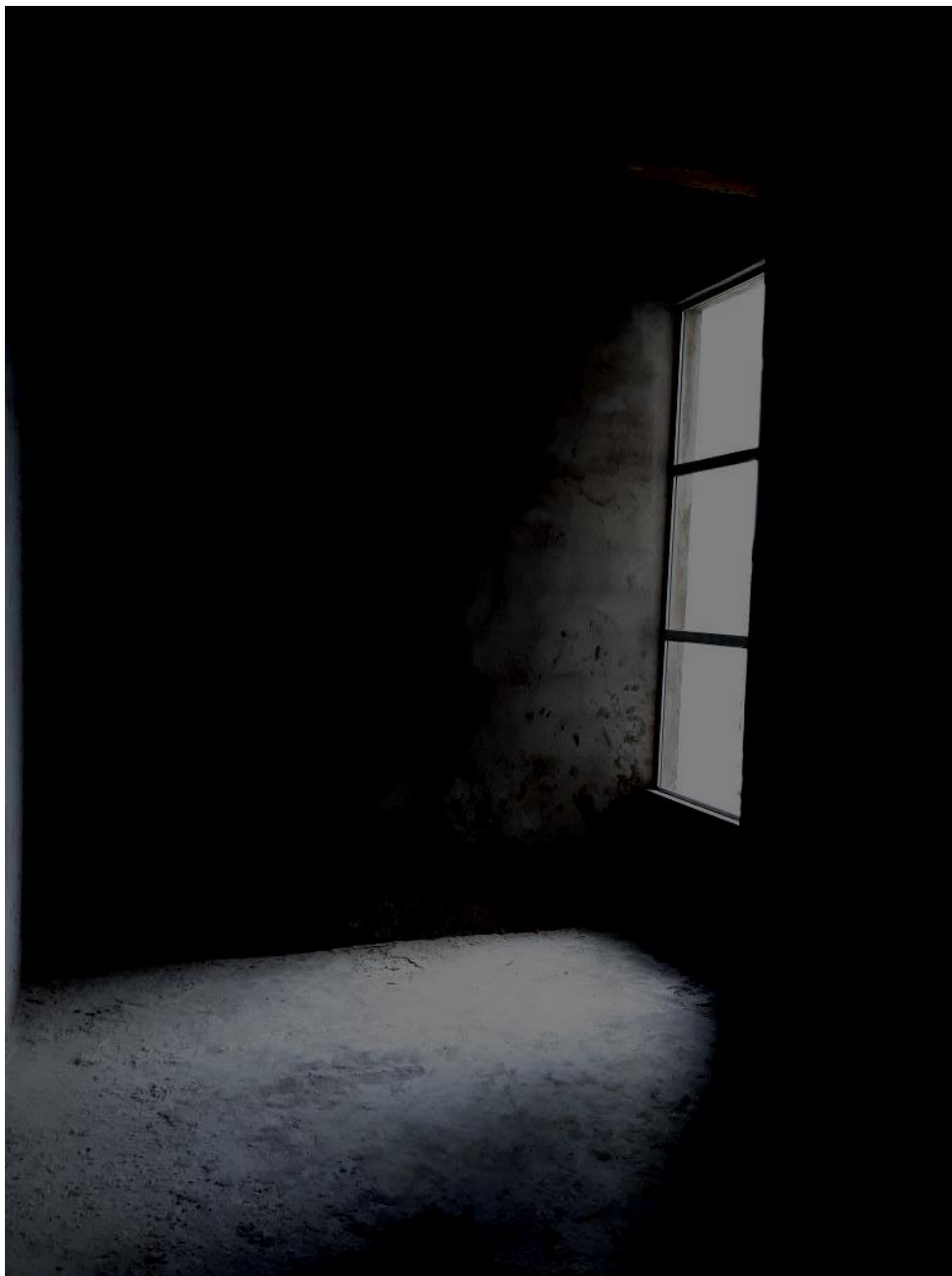


**Foto 49** – Vista interna da sala de Desenvolvimento da coleção.





**UNIVERSIDADE FEDERAL DA BAHIA**  
SUMAI – SUPERINTENDÊNCIA DE MEIO AMBIENTE E INFRAESTRUTURA  
COORDENAÇÃO DE PLANEJAMENTO, PROJETOS E OBRAS  
NÚCLEO DE OBRAS



**Foto 50**– Vista interna da sala de reunião.



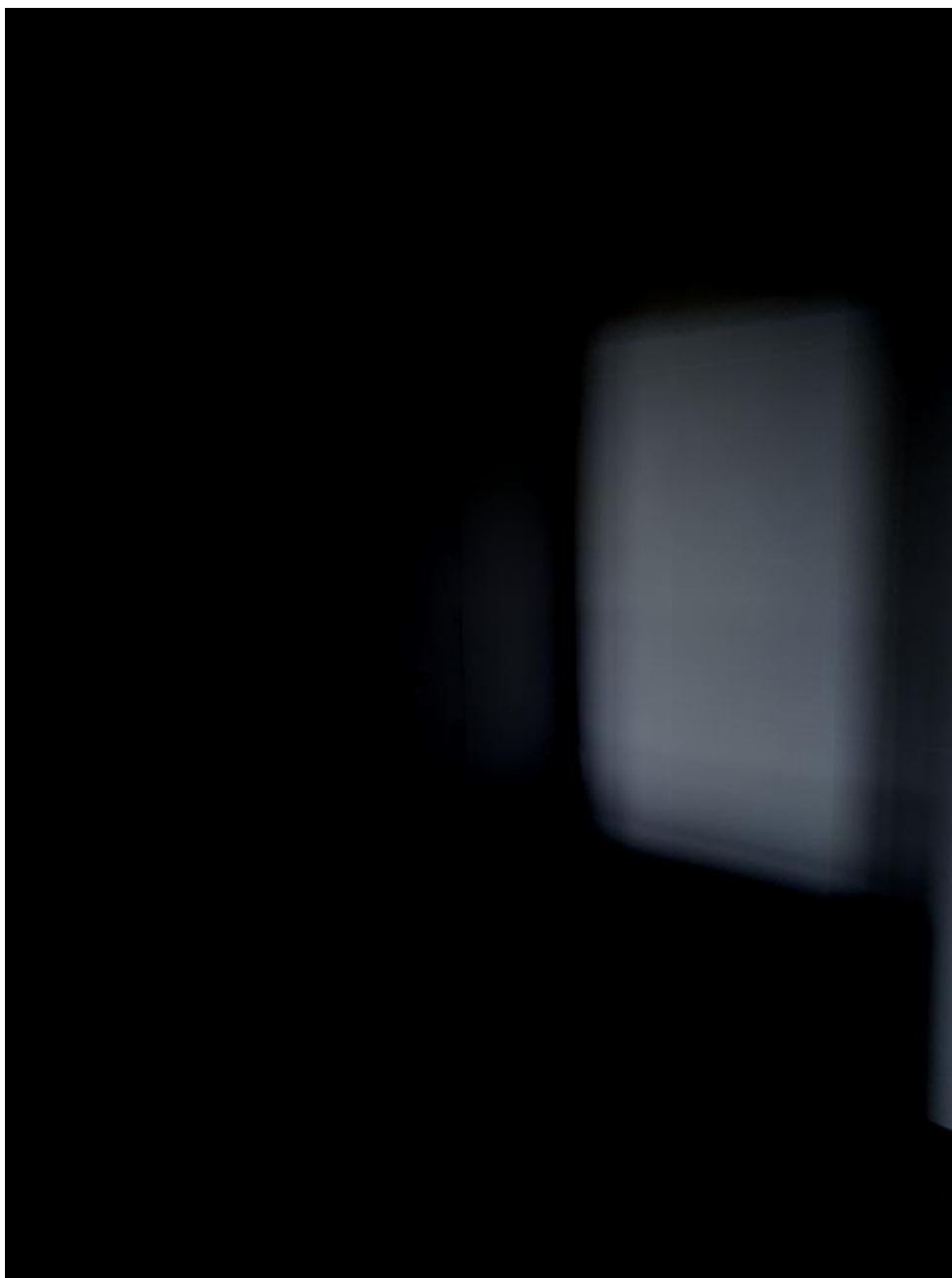
**UNIVERSIDADE FEDERAL DA BAHIA**  
**SUMAI – SUPERINTENDÊNCIA DE MEIO AMBIENTE E INFRAESTRUTURA**  
**COORDENAÇÃO DE PLANEJAMENTO, PROJETOS E OBRAS**  
**NÚCLEO DE OBRAS**



**Foto 51** – Vista da circulação de serviço do terceiro andar. Alvenarias rebocadas.



**UNIVERSIDADE FEDERAL DA BAHIA**  
SUMAI – SUPERINTENDÊNCIA DE MEIO AMBIENTE E INFRAESTRUTURA  
COORDENAÇÃO DE PLANEJAMENTO, PROJETOS E OBRAS  
NÚCLEO DE OBRAS



**Foto 52** – Vista interna da copa do terceiro andar.



**UNIVERSIDADE FEDERAL DA BAHIA**  
SUMAI – SUPERINTENDÊNCIA DE MEIO AMBIENTE E INFRAESTRUTURA  
COORDENAÇÃO DE PLANEJAMENTO, PROJETOS E OBRAS  
NÚCLEO DE OBRAS



**Foto 53** – Vista interna do DML do terceiro andar. Detalhe das alvenarias levantadas e rebocadas.



**UNIVERSIDADE FEDERAL DA BAHIA**  
SUMAI – SUPERINTENDÊNCIA DE MEIO AMBIENTE E INFRAESTRUTURA  
COORDENAÇÃO DE PLANEJAMENTO, PROJETOS E OBRAS  
NÚCLEO DE OBRAS



**Foto 54** – Vista interna do Sanit PNE Masc. do terceiro andar. Detalhe das alvenarias rebocadas.





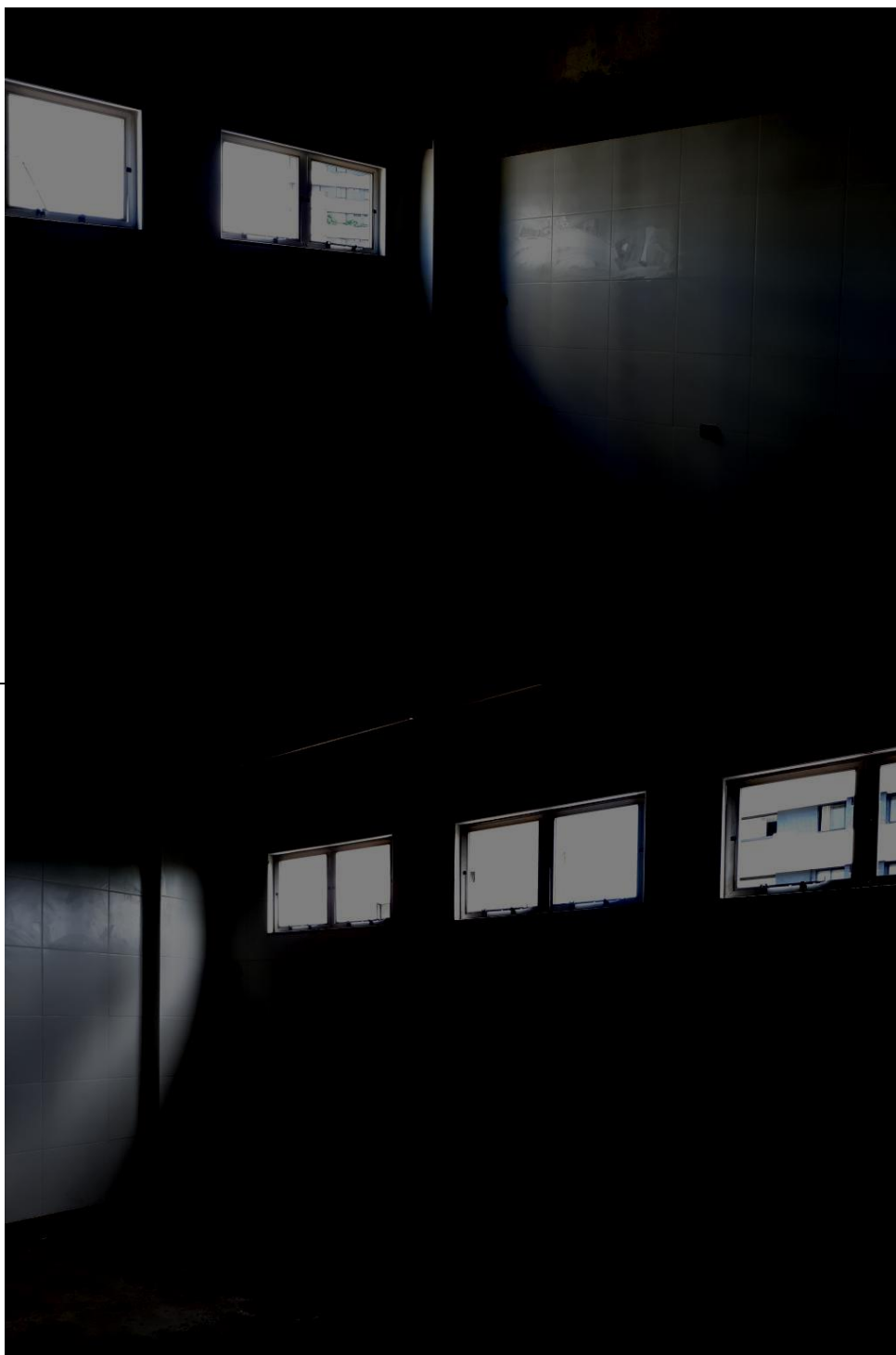
**UNIVERSIDADE FEDERAL DA BAHIA**  
SUMAI – SUPERINTENDÊNCIA DE MEIO AMBIENTE E INFRAESTRUTURA  
COORDENAÇÃO DE PLANEJAMENTO, PROJETOS E OBRAS  
NÚCLEO DE OBRAS



**Foto 55** – Vista interna do Sanit PNE Fem. do terceiro andar. Detalhe das alvenarias rebocadas.



**UNIVERSIDADE FEDERAL DA BAHIA**  
SUMAI – SUPERINTENDÊNCIA DE MEIO AMBIENTE E INFRAESTRUTURA  
COORDENAÇÃO DE PLANEJAMENTO, PROJETOS E OBRAS  
NÚCLEO DE OBRAS



**Foto 56** – Vista interna do Sanit Fem. do terceiro andar. Alvenarias executadas e rebocadas.

**Foto 57** – Vista interna do Sanit Masc. do terceiro andar. Alvenarias executadas.



**UNIVERSIDADE FEDERAL DA BAHIA**  
SUMAI – SUPERINTENDÊNCIA DE MEIO AMBIENTE E INFRAESTRUTURA  
COORDENAÇÃO DE PLANEJAMENTO, PROJETOS E OBRAS  
NÚCLEO DE OBRAS



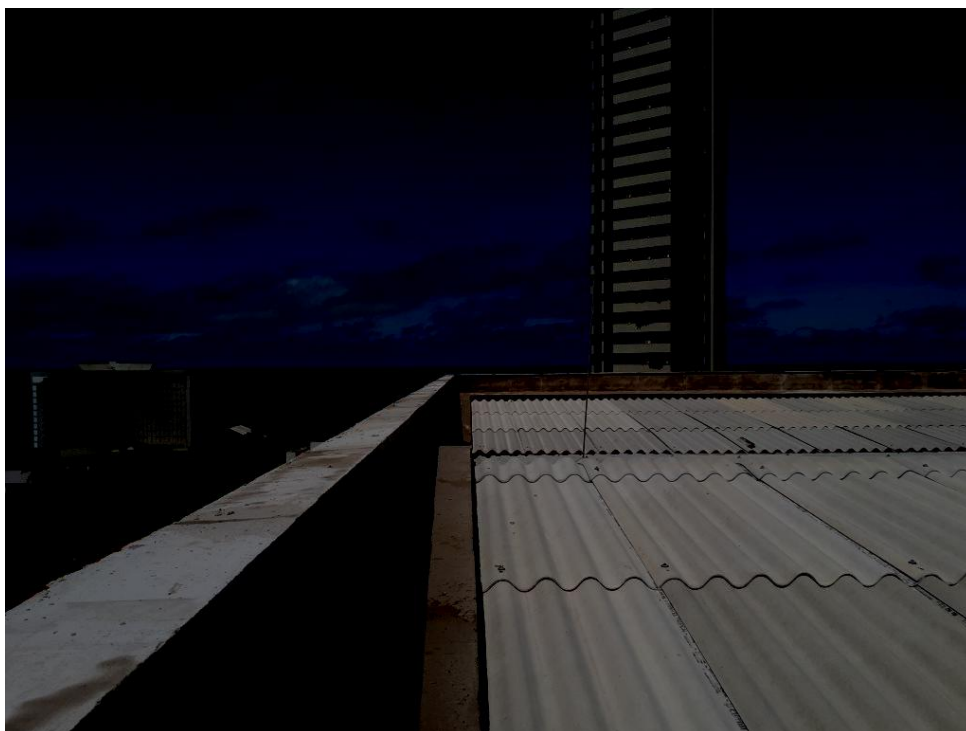
**Foto 58** – Vista geral da laje de cobertura. Platibanda, calha de drenagem e madeiramento da cobertura executados e telhas instaladas.



**Foto 59** – Vista geral da laje de cobertura. Platibanda, calha de drenagem e madeiramento da cobertura executados e telhas instaladas.



**UNIVERSIDADE FEDERAL DA BAHIA**  
SUMAI – SUPERINTENDÊNCIA DE MEIO AMBIENTE E INFRAESTRUTURA  
COORDENAÇÃO DE PLANEJAMENTO, PROJETOS E OBRAS  
NÚCLEO DE OBRAS



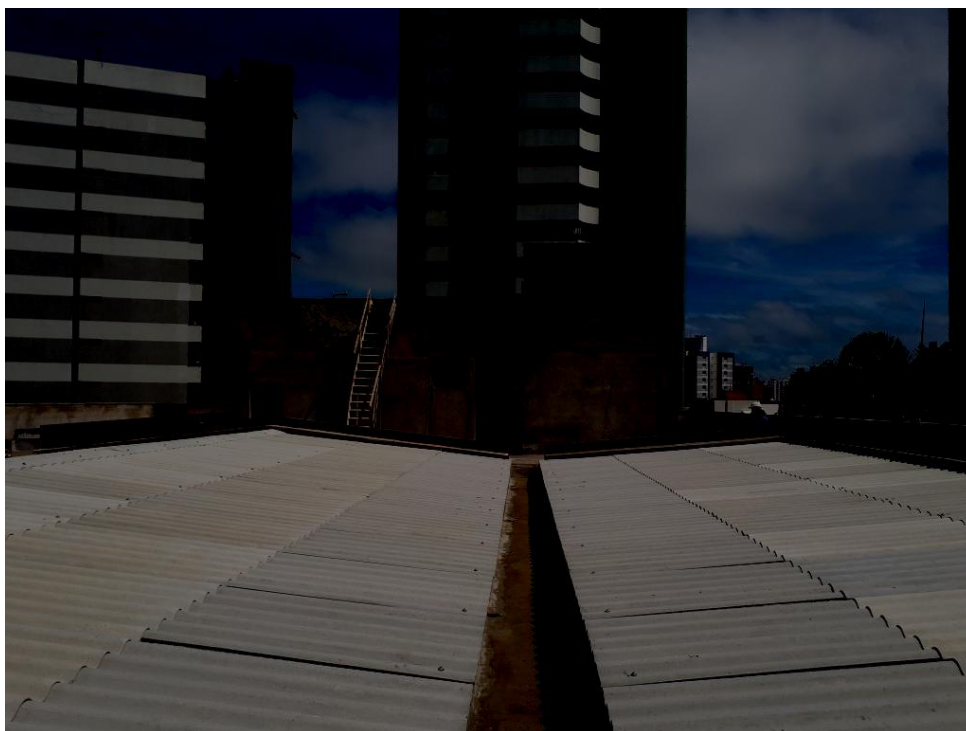
**Foto 60** – Vista geral da laje de cobertura. Platibanda, calha de drenagem e madeiramento da cobertura executados e telhas instaladas.



**Foto 61** – Vista geral da laje de cobertura. Ao fundo laje do barrilete e reservatório concretados.



**UNIVERSIDADE FEDERAL DA BAHIA**  
SUMAI – SUPERINTENDÊNCIA DE MEIO AMBIENTE E INFRAESTRUTURA  
COORDENAÇÃO DE PLANEJAMENTO, PROJETOS E OBRAS  
NÚCLEO DE OBRAS



**Foto 62** – Vista geral da laje de cobertura. Ao fundo laje do barrilete e reservatório concretados.



**Foto 63** – Detalhe da descida pluvial sem o ralo instalado.





**UNIVERSIDADE FEDERAL DA BAHIA**  
**SUMAI – SUPERINTENDÊNCIA DE MEIO AMBIENTE E INFRAESTRUTURA**  
**COORDENAÇÃO DE PLANEJAMENTO, PROJETOS E OBRAS**  
**NÚCLEO DE OBRAS**



**Foto 64 – Vista**  
interna da casa de  
máquinas.





**UNIVERSIDADE FEDERAL DA BAHIA**  
**SUMAI – SUPERINTENDÊNCIA DE MEIO AMBIENTE E INFRAESTRUTURA**  
**COORDENAÇÃO DE PLANEJAMENTO, PROJETOS E OBRAS**  
**NÚCLEO DE OBRAS**



**Foto 65 – Vista**  
interna do  
barrilete.



**Foto 66 – Vista**  
interna do  
depósito.



**UNIVERSIDADE FEDERAL DA BAHIA**  
SUMAI – SUPERINTENDÊNCIA DE MEIO AMBIENTE E INFRAESTRUTURA  
COORDENAÇÃO DE PLANEJAMENTO, PROJETOS E OBRAS  
NÚCLEO DE OBRAS



**Foto 67** – Vista da  
circulação de  
serviço na  
cobertura.